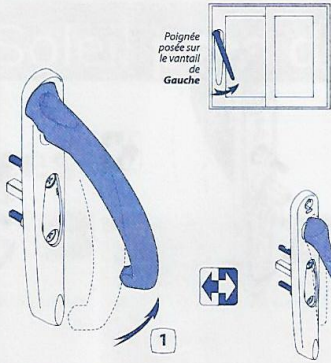
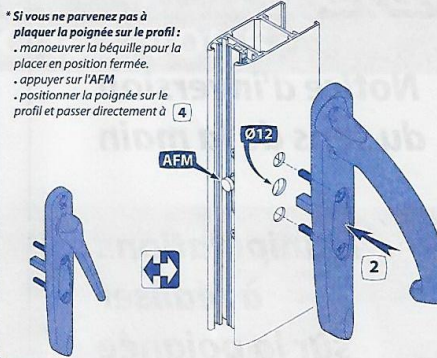


# MONTAGE ET POSE 5501

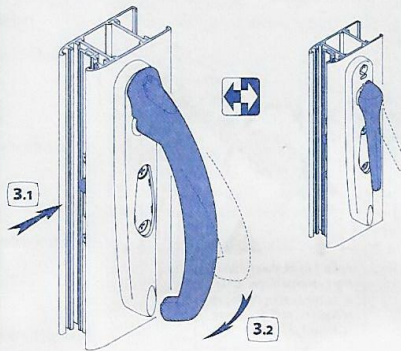
**1** Manoeuvrer la béquille pour la placer en position "ouverte"



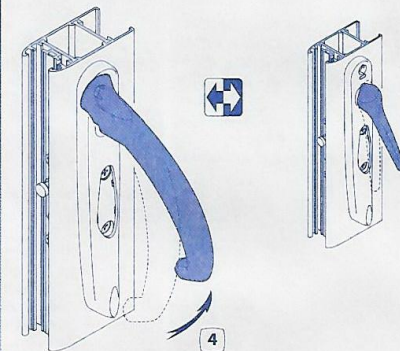
**2** Positionner la poignée sur le profil\*  
(Si nécessaire, manoeuvrer la partie tringlerie pour placer le logement du carré en face du trou central Ø12 sur le profil).



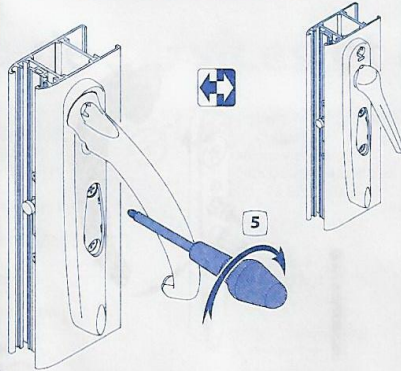
**3** Appuyer sur l'AFM et actionner la béquille  
(si la béquille ne manoeuvre pas, stopper le montage et contacter le fournisseur du châssis)



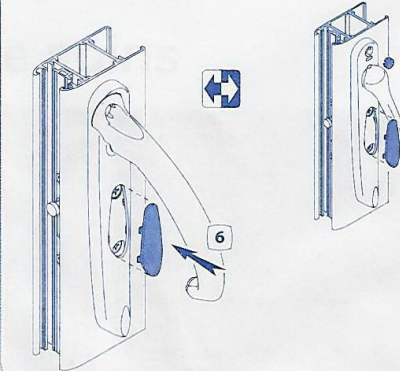
**4** Actionner la béquille  
(si la béquille ne manoeuvre pas, stopper le montage et contacter le fournisseur du châssis)



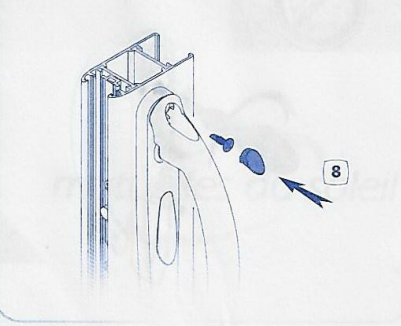
**5** Serrer les 2 vis de fixation à l'aide d'un tournevis à empreinte pozidrive n°2



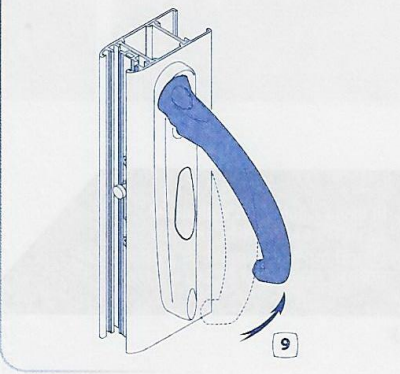
**6** Placer le(s) cache(s) vis de la platine



**8** Avant de placer les cache-vis des poignées, vous pouvez, si nécessaire et à l'aide d'un tournevis à embout pozidrive n°2, placer les vis de maintien sur les poignées (couple maxi de serrage de la vis : 3,5 Nm)

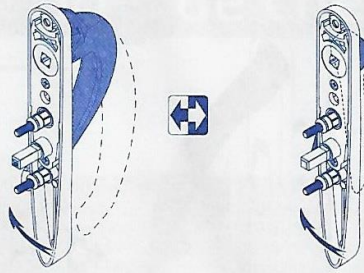


**9** Actionner la béquille



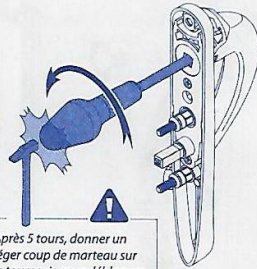
# INVERSION DU SENS DE LA MAIN

1 Manoeuvrer la béquille pour la placer en position "ouverte"



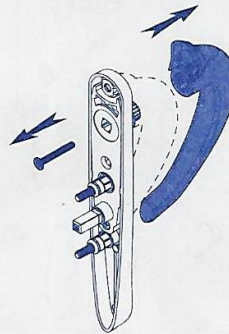
! Pour la suite des explications, un seul modèle de poignée sera représenté, les manipulations à réaliser étant les mêmes sur les 2 modèles

2 À l'aide d'un tournevis à embout Torx T20, desserrer la vis de maintien de la béquille de manoeuvre

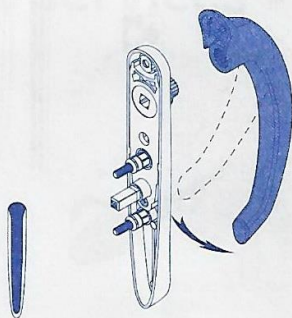


! Après 5 tours, donner un léger coup de marteau sur le tournevis pour débloquer la béquille, puis poursuivre le devissage

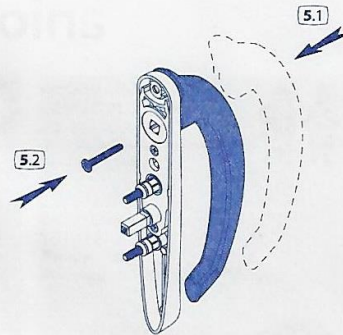
3 Retirer la béquille et la vis



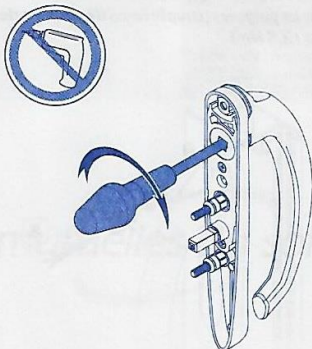
4 Positionner la béquille en position verticale



5 Placer la vis et la béquille sur la platine



6 Serrer la vis à l'aide d'un tournevis  
Visseuse interdite



7 Vérifier le bon fonctionnement de la béquille

